

**Приложение № 1 к приказу  
Приморского территориального  
управления Федерального агентства  
по рыболовству от 05.11.2024 № 216-П**

**ИЗВЕЩЕНИЕ**

**О проведении Аукциона № 12/2024  
на право заключения договора пользования рыбоводным участком,  
расположенным на водных объектах и (или) их частях на территории  
Приморского края, за исключением рыбоводных участков, расположенных на  
континентальном шельфе Российской Федерации и в исключительной  
экономической зоне Российской Федерации (далее – Аукцион)**

**Организатор Аукциона** – Приморское территориальное управление  
Федерального агентства по рыболовству (далее – Управление).

Решение принято приказом Управления от 05.11.2024 № 216-П

**Место нахождения:** 690091, г. Владивосток, ул. Петра Великого, д. 2.

**Адрес электронной почты:** [office@prim.fish.gov.ru](mailto:office@prim.fish.gov.ru).

**Контактный телефон:** 8(423)2268860

**Официальный сайт Управления:** [www.prim-fishcom.ru](http://www.prim-fishcom.ru).

**Контактные лица:** Булаш Владимир Владимирович,

Ушакова Анна Николаевна, тел.: 8(423)2268860, 89146925998.

**Комиссия по проведению торгов Приморского территориального  
управления Федерального агентства по рыболовству, непосредственно  
осуществляющая исполнительные функции по проведению Аукциона,  
работает по адресу: 690091, г. Владивосток, ул. Петра Великого, д. 2,  
e-mail: [office@prim.fish.gov.ru](mailto:office@prim.fish.gov.ru), телефон: (423) 226 88 60, 89146925998.**

**1. Предмет Аукциона**

Предмет Аукциона – право на заключение договора пользования рыбоводным участком, расположенным на водных объектах и (или) их частях на территории Приморского края, за исключением рыбоводных участков, расположенных на континентальном шельфе Российской Федерации и в исключительной экономической зоне Российской Федерации для осуществления аквакультуры (рыбоводства).

Аукцион является открытым и проводится в отношении 14 (четырнадцати) рыбоводных участков (14 лотов), согласно приложению № 1 к настоящему извещению.

Сведения о рыбоводных участках, включая местоположение, площадь, границы, географические карты и (или) схемы рыбоводных участков, срок договора,

начальная цена предмета Аукциона, «шаг» Аукциона, размер задатка, указаны в приложении № 1 к настоящему извещению.

Ограничения, связанные с использованием рыбоводных участков, – отсутствуют.

## **2. Срок договора**

Срок, на который заключается договор пользования рыбоводным участком, – 25 (двадцать пять) лет.

## **3. Срок и порядок представления документации об Аукционе, официальный сайт, где размещена документация**

Документация об Аукционе размещена на официальном сайте организатора Аукциона [www.prim-fishcom.ru](http://www.prim-fishcom.ru), в информационно-телекоммуникационной сети «Интернет» [www.torgi.gov.ru](http://www.torgi.gov.ru). Указанная документация доступна для ознакомления без взимания платы.

Организатор Аукциона на основании заявки любого заинтересованного лица, поданной в письменной или электронной форме (с указанием электронной почты), в течение 2 рабочих дней со дня получения соответствующей заявки предоставляет заявителю в электронном виде документацию об Аукционе без взимания платы.

Представление документации об Аукционе до размещения на официальном сайте извещения о проведении Аукциона не допускается.

## **4. Место, дата, время начала и окончания срока подачи заявок об участии в Аукционе**

Заявитель может подать заявку об участии в Аукционе в письменной или электронной форме, в том числе в виде электронного документа, подписанного усиленной квалифицированной электронной подписью в установленном порядке.

Заявки на участие в Аукционе на бумажном носителе принимаются по адресу: **690090, г. Владивосток, ул. улица Прапорщика Комарова, д.12В, 5 эт.**

Заявки на участие в Аукционе в форме электронного документа, подписанного усиленной квалифицированной электронной подписью в установленном порядке, направляются на адрес электронной почты: **[oav@prim.fish.gov.ru](mailto:oav@prim.fish.gov.ru)**.

**Дата и время начала приема заявок: 07 ноября 2024 года с 09:00.**

**Дата и время окончания приема заявок: 09 декабря 2024 года в 15:00.**

**Заявки об участии в Аукционе принимаются в рабочие дни:** понедельник – четверг с 09:00 до 17:00, пятница с 9:00 до 15:00, перерыв с 13:00 до 14:00. Время указано местное.

Заявитель вправе подать не более одной заявки об участии в Аукционе по одному лоту Аукциона.

Заявка оформляется по форме, утвержденной организатором Аукциона.

## **5. Место, дата и время проведения Аукциона**

Аукцион состоится **17 декабря 2024 года в 11:00** по местному времени по адресу: **690091, г. Владивосток, ул. Петра Великого, д. 2, каб. 13.**

Регистрация участников Аукциона с **09:30 до 10:30** (по местному времени) **17 декабря 2024 года** по адресу: **690091, г. Владивосток, ул. Петра Великого, д. 2, каб. 13.**

## **6. Начальная цена предмета Аукциона, "шаг Аукциона", а также размер задатка, порядок его внесения заявителями и возврата им, срок перечисления в соответствующий бюджет задатка победителя и реквизиты счета, который открыт Организатору Аукциона для учета средств, находящихся во временном распоряжении и на котором учитываются задатки участников аукциона**

Начальная цена предмета Аукциона и размер задатка указаны в приложении № 1 к настоящему извещению.

"Шаг аукциона" составляет 5 процентов от начальной цены предмета Аукциона.

Размер вносимого участниками Аукциона задатка определяется в размере 100 процентов начальной цены предмета Аукциона.

Заявители перечисляют в качестве задатка в соответствии с заявками на участие в аукционе денежные средства в валюте Российской Федерации по следующим реквизитам:

### **ЗАДАТОК:**

Получатель:

ИНН 2536212515

КПП 253601001

ОГРН 1092536000193

л/сч. 05201874100

УФК по Приморскому краю (Приморское территориальное управление Росрыболовства)

р/сч.03212643000000012000 ДАЛЬНЕВОСТОЧНОЕ ГУ БАНКА РОССИИ//УФК по Приморскому краю г. Владивосток

БИК 010507002

ОКТМО 05701000

к/сч.40102810545370000012

НПА 0005

**Назначение платежа - Задаток для участия в Аукционе на право заключения договора пользования рыболовным участком по Лоту № \_\_\_**

Задаток перечисляется до момента подачи заявки. Документ, подтверждающий внесение заявителем задатка, прилагается к заявке на участие в Аукционе.

**ДОПЛАТА:**

Получатель:

ИНН 2536212515

КПП 253601001

ОГРН 1092536000193

л/сч. 04201874100

УФК по Приморскому краю (Приморское территориальное управление  
Росрыболовства)

р/сч.03100643000000012000 ДАЛЬНЕВОСТОЧНОЕ ГУ БАНКА  
РОССИИ//УФК по Приморскому краю г. Владивосток

БИК 010507002

ОКТМО 05701000

к/сч.40102810545370000012

**КБК средств: 076 112 06030 01 6000 120 - Плата за предоставление  
рыбоводного участка, полученная от победителя Аукциона.**

Заявителю, подавшему заявку об участии в Аукционе после дня окончания приема таких заявок, внесенный задаток возвращается в течение 5 рабочих дней со дня подписания протокола Аукциона.

Заявителю, отзывавшему заявку об участии в Аукционе, организатор Аукциона возвращает задаток в течение 5 рабочих дней со дня поступления уведомления об отзыве такой заявки.

Если организатором Аукциона принято решение об отказе от проведения Аукциона, денежные средства, внесенные заявителями в качестве задатка, возвращаются в течение 5 рабочих дней со дня принятия решения об отказе от проведения Аукциона.

В случае отказа в допуске заявителя к участию в Аукционе, а также, если участником Аукциона признан только один заявитель, организатор Аукциона возвращает внесенный задаток в течение 5 рабочих дней со дня подписания протокола рассмотрения заявок об участии в Аукционе.

Участникам, не победившим в Аукционе, организатор Аукциона возвращает задаток в течение 5 рабочих дней со дня подписания протокола Аукциона.

Победителю Аукциона, отказавшемуся от подписания протокола Аукциона и (или) осуществления доплаты, задаток не возвращается.

Полученные от продажи права на заключение договора средства, состоящие из внесенных победителем Аукциона задатка и доплаты, подлежат перечислению организатором Аукциона в доход соответствующего бюджета в полном объеме в следующие сроки:

а) задаток победителя Аукциона – в течение 3 рабочих дней со дня подписания протокола Аукциона;

б) доплата – в течение 3 рабочих дней со дня ее поступления на счет.

## 7. Предмет договора

**Предмет договора** – предоставление права пользования рыбноводным участком для осуществления аквакультуры (рыбоводства).

- **срок договора:** 25 лет;  
- **местоположение и площадь рыбоводных участков** указаны в приложении № 1;

- **минимальный объем объектов аквакультуры, подлежащих разведению и (или) содержанию, выращиванию, а также выпуску в водный объект и изъятию из водного объекта в границах рыбоводного участка, определенный в соответствии с методикой, утвержденной приказом Министерства сельского хозяйства Российской Федерации от 15 марта 2017 года № 124, указан в приложении № 1;**

- **основания и условия, определяющие изъятие объектов аквакультуры из водных объектов в границах рыбоводного участка** устанавливаются в соответствии с действующим законодательством;

- **сведения об объектах рыбоводной инфраструктуры:** инфраструктура отсутствует;

- **мероприятия, которые относятся к рыбохозяйственной мелиорации и осуществляются рыбоводным хозяйством:** рыбохозяйственная мелиорация осуществляется в соответствии с действующим законодательством Российской Федерации, путем проведения следующих мероприятий:

а) проведение дноуглубительных работ и (или) работ по выемке грунта;

б) удаление водных растений из водного объекта;

в) создание искусственных рифов, донных ландшафтов в целях улучшения экологического состояния водного объекта;

г) изъятие хищных видов и малоценных видов водных биоресурсов;

- **обязательства рыбоводного хозяйства осуществлять мероприятия по охране окружающей среды, водных объектов и других природных ресурсов:** соблюдение законодательства Российской Федерации в области рыболовства и сохранении водных биологических ресурсов, в области аквакультуры (рыбоводства), водного, земельного, гражданского, санитарно-ветеринарного, природоохранного законодательства Российской Федерации; не допускать ухудшения среды обитания водных биоресурсов; осуществлять мероприятия по охране окружающей среды, водных объектов и других природных ресурсов; содержать рыбоводный участок в состоянии, отвечающем санитарным и экологическим требованиям в соответствии с законодательством Российской Федерации.

- **обязательства рыбоводного хозяйства представлять в порядке, установленном Министерством сельского хозяйства Российской Федерации, отчетность об объеме выпуска в водные объекты и объеме изъятия из водных объектов аквакультуры** в соответствии с действующим законодательством;

- **ответственность сторон:**

В случае неисполнения или ненадлежащего исполнения своих обязательств, Стороны несут ответственность в соответствии с законодательством Российской Федерации и договором пользования рыбоводным участком. Стороны не несут ответственности за ненадлежащее исполнение своих обязательств по Договору пользования рыбоводным участком, если это явилось следствием наступления обстоятельств непреодолимой силы, которые включают, в частности, землетрясение, наводнение и аналогичные стихийные бедствия, а также иные чрезвычайные

ситуации. О наступлении обстоятельств непреодолимой силы заинтересованная Сторона должна незамедлительно, письменно уведомить другую Сторону с представлением документов, подтверждающих наступление таких обстоятельств, их непреодолимость для заинтересованной Стороны и безусловность их влияния на неисполнение заинтересованной Стороной своих обязательств по настоящему Договору. В отсутствие подобного уведомления, заинтересованная Сторона не вправе ссылаться на наступление обстоятельств непреодолимой силы.

Лица, виновные в нарушении законодательства Российской Федерации, регулирующего отношения в области аквакультуры (рыбоводства), несут уголовную, административную, иную ответственность в соответствии с законодательством Российской Федерации.

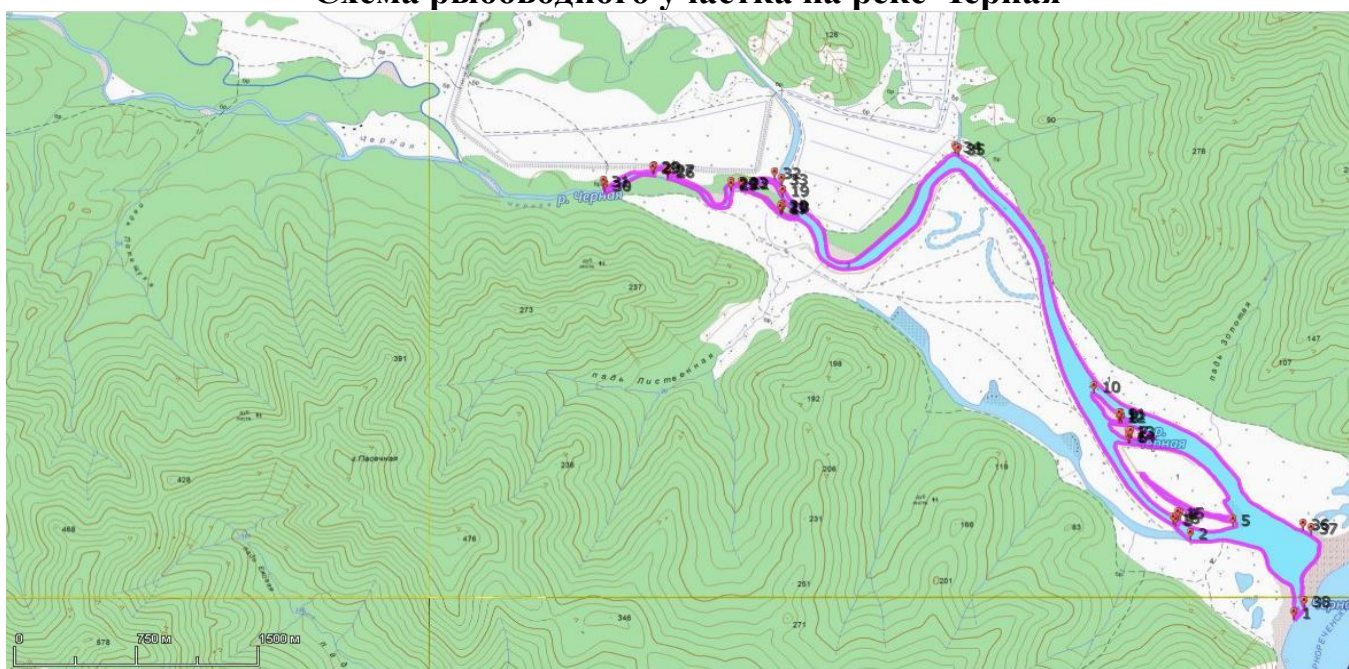
**Приложение № 1**  
**к извещению об Аукционе 12/2024**

Сведения о рыбоводном участке, включая местоположение, площадь, границы, схемы рыбоводного участка, срок договора, начальная цена предмета аукциона, «шаг аукциона», а также размер задатка, минимальный объем объектов аквакультуры, подлежащих разведению и (или) содержанию, выращиванию и изъятию из водного объекта в границах рыбоводного участка, определенные в соответствии с Методикой, утвержденной приказом Министерства сельского хозяйства Российской Федерации от 15.03.2017 № 124.

<b>Номер лота</b>	1
<b>Правовой акт, которым определены границы рыбоводного участка</b>	Приказ Министерства лесного хозяйства, охраны окружающей среды, животного мира и природных ресурсов Приморского края от 28.08.2024 № 951
<b>Номер РВУ по правовому акту</b>	1
<b>Муниципальное образование, на территории которого находится или к территории которого прилегает РВУ</b>	Лазовский муниципальный округ
<b>Местоположение РВУ</b>	Река Черная
<b>Географические координаты точек границ рыбоводного участка:</b>	
<p>точка 1. 43 град 9,9295 мин с.ш./ 134 град 26,4427 мин. в.д. точка 2. 43 град 10,2169 мин с.ш./ 134 град 25,9751 мин. в.д. точка 3. 43 град 10,2636 мин с.ш./ 134 град 25,9081 мин. в.д. точка 4. 43 град 10,2859 мин с.ш./ 134 град 25,9303 мин. в.д. точка 5. 43 град 10,2662 мин с.ш./ 134 град 26,1656 мин. в.д. точка 6. 43 град 10,5614 мин с.ш./ 134 град 25,7060 мин. в.д. точка 7. 43 град 10,5852 мин с.ш./ 134 град 25,7092 мин. в.д. точка 8. 43 град 10,6364 мин с.ш./ 134 град 25,6668 мин. в.д. точка 9. 43 град 10,6480 мин с.ш./ 134 град 25,6656 мин. в.д. точка 10. 43 град 10,7480 мин с.ш./ 134 град 25,5461 мин. в.д. точка 11. 43 град 10,6491 мин с.ш./ 134 град 25,6585 мин. в.д. точка 12. 43 град 10,6379 мин с.ш./ 134 град 25,6598 мин. в.д. точка 13. 43 град 10,5855 мин с.ш./ 134 град 25,7006 мин. в.д. точка 14. 43 град 10,5677 мин с.ш./ 134 град 25,6987 мин. в.д. точка 15. 43 град 10,2909 мин с.ш./ 134 град 25,9211 мин. в.д. точка 16. 43 град 10,2711 мин с.ш./ 134 град 25,9012 мин. в.д. точка 17. 43 град 11,3921 мин с.ш./ 134 град 24,1446 мин. в.д. точка 18. 43 град 11,4011 мин с.ш./ 134 град 24,1481 мин. в.д. точка 19. 43 град 11,4541 мин с.ш./ 134 град 24,1488 мин. в.д. точка 20. 43 град 11,4036 мин с.ш./ 134 град 24,1421 мин. в.д. точка 21. 43 град 11,3960 мин с.ш./ 134 град 24,1373 мин. в.д. точка 22. 43 град 11,4823 мин с.ш./ 134 град 23,9666 мин. в.д. точка 23. 43 град 11,4875 мин с.ш./ 134 град 23,9645 мин. в.д. точка 24. 43 град 11,4865 мин с.ш./ 134 град 23,9190 мин. в.д. точка 25. 43 град 11,4800 мин с.ш./ 134 град 23,9193 мин. в.д. точка 26. 43 град 11,5253 мин с.ш./ 134 град 23,6355 мин. в.д. точка 27. 43 град 11,5313 мин с.ш./ 134 град 23,6368 мин. в.д. точка 28. 43 град 11,5433 мин с.ш./ 134 град 23,5711 мин. в.д. точка 29. 43 град 11,5381 мин с.ш./ 134 град 23,5688 мин. в.д. точка 30. 43 град 11,4760 мин с.ш./ 134 град 23,3528 мин. в.д. точка 31. 43 град 11,4908 мин с.ш./ 134 град 23,3473 мин. в.д. точка 32. 43 град 11,5210 мин с.ш./ 134 град 24,1121 мин. в.д. точка 33. 43 град 11,4980 мин с.ш./ 134 град 24,1421 мин. в.д. точка 34. 43 град 11,6155 мин с.ш./ 134 град 24,9203 мин. в.д. точка 35. 43 град 11,6073 мин с.ш./ 134 град 24,9383 мин. в.д. точка 36. 43 град 10,2516 мин с.ш./ 134 град 26,4798 мин. в.д. точка 37. 43 град 10,2331 мин с.ш./ 134 град 26,5178 мин. в.д. точка 38. 43 град 09,9710 мин с.ш./ 134 град 26,4888 мин. в.д.</p>	
<b>Система координат, в которой определены границы РВУ</b>	WGS-84
<b>Описание границ РВУ</b>	1) от точки 1 до точки 2 по береговой линии; 2) от точки 2 до точки 3 по прямой линии; 3) от точки 3 до точки 4 по прямой линии; 4) от точки 4 до точки 5 по береговой линии; 5) от точки 5 до точки 6 по береговой линии; 6) от точки 6 до точки 7 по прямой линии; 7) от точки 7 до точки 8 по береговой линии; 8) от точки 8 до точки 9 по прямой линии; 9) от точки 9 до точки 10 по береговой линии; 10) от точки 10 до точки 11 по береговой линии; 11) от точки 11 до точки 12 по прямой линии; 12) от точки 12 до точки 13 по береговой линии; 13) от точки 13 до точки 14 по прямой линии; 14) от точки 14 до точки 15 по береговой линии; 15) от точки 15 до точки 16 по прямой линии; 16) от точки 16 до точки 17 по береговой линии; 17) от точки 17 до точки 18 по прямой линии; 18) от точки 18 до точки 19 по береговой линии; 19) от точки 19 до точки 20 по

	береговой линии; 20) от точки 20 до точки 21 по прямой линии; 21) от точки 21 до точки 22 по береговой линии; 22) от точки 22 до точки 23 по прямой линии; 23) от точки 23 до точки 24 по береговой линии; 24) от точки 24 до точки 25 по прямой линии; 25) от точки 25 до точки 26 по береговой линии; 26) от точки 26 до точки 27 по прямой линии; 27) от точки 27 до точки 28 по береговой линии; 28) от точки 28 до точки 29 по прямой линии; 29) от точки 29 до точки 30 по береговой линии; 30) от точки 30 до точки 31 по прямой линии; 31) от точки 31 до точки 32 по береговой линии; 32) от точки 32 до точки 33 по прямой линии; 33) от точки 33 до точки 34 по береговой линии; 34) от точки 34 до точки 35 по прямой линии; 35) от точки 35 до точки 36 по береговой линии; 36) от точки 36 до точки 37 по прямой линии; 37) от точки 37 до точки 38 по береговой линии; 38) от точки 38 до точки 39 по прямой линии;
<b>Площадь РВУ, га</b>	74,46
<b>Вид водопользования</b>	Совместное
<b>Стартовая цена, рублей</b>	583 021,8
<b>Размер задатка, рублей</b>	583 021,8
<b>Шаг аукциона, рублей</b>	29 151.09
<b>Продолжительность периода (цикла) выращивания кеты при осуществлении пастбищной аквакультуры не более, лет</b>	4
<b>Минимальный ежегодный объем выпуска молоди кеты, млн. экз.</b>	1,0
<b>Минимальный ежегодный объем изъятия объектов пастбищной аквакультуры</b>	Не установлен
<b>Срок договора, лет</b>	25

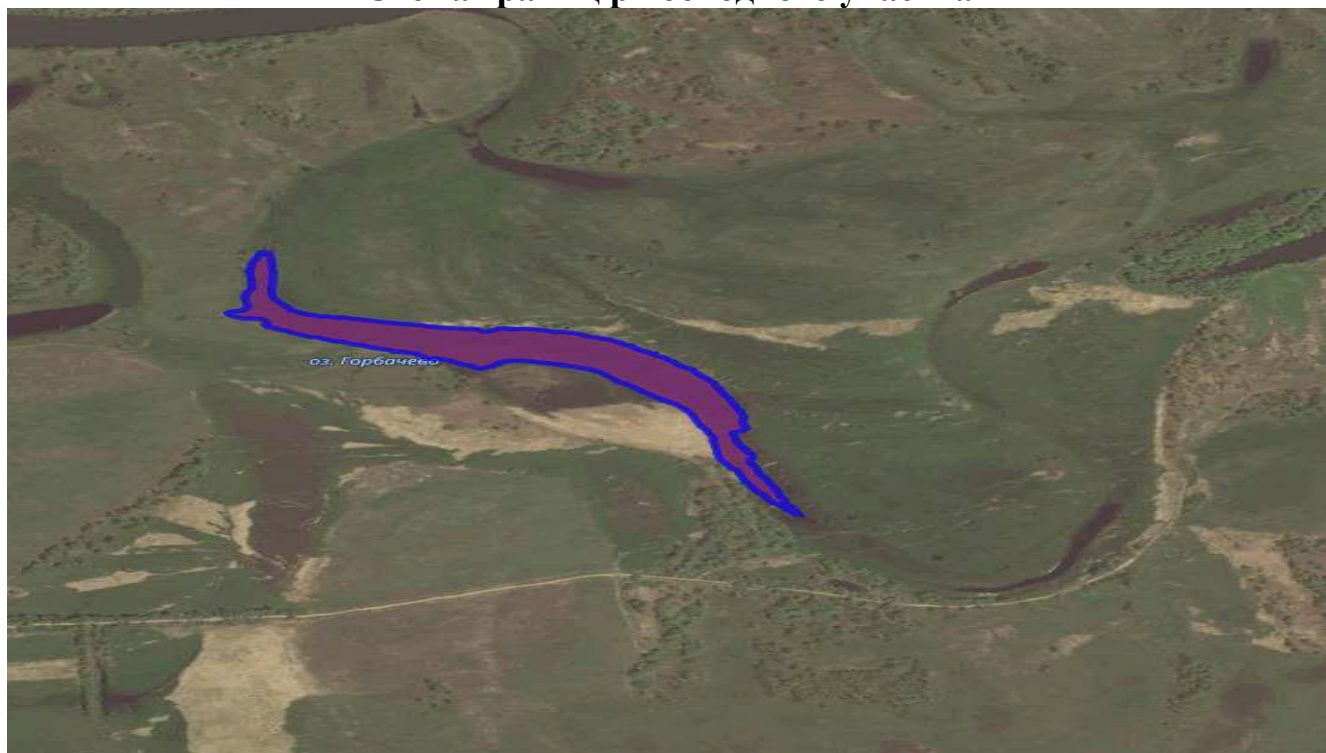
### Схема рыбоводного участка на реке Черная





Номер лота	2
Правовой акт, которым определены границы рыбоводного участка	Приказ Департамента рыбного хозяйства и водных биологических ресурсов ПК от 27.03.2017 № 30
Номер РВУ по правовому акту	1
Муниципальное образование, на территории которого находится или к территории которого прилегает РВУ	Дальнереченский муниципальный район
Местонахождение РВУ	озеро Горбачево
Географические координаты точек границ рыбоводного участка	<b>точка А.</b> 45 град. 53,6392 мин. с.ш./ 134 град. 02,3615 мин. в.д.
Система координат, в которой определены границы РВУ	WGS-84
Описание границ РВУ	В естественных границах озера
Площадь РВУ, га	3,21
Вид водопользования	Обособленное
Стартовая цена, рублей	25 680,0
Размер задатка, рублей	25 680,0
Шаг аукциона, рублей	1 284,0
Минимальный ежегодный объем изъятия объектов пастбищной аквакультуры, т	0,04815
Минимальный ежегодный объем изъятия объектов индустриальной аквакультуры, т	22,47
Период выращивания (пастбищная), не более, лет	4
Период выращивания (индустриальная), не более, лет	3
Срок договора, лет	25
Минимальный ежегодный объем подлежащих выпуску в водный объект в границах рыбоводного участка объектов аквакультуры, выращиваемых при осуществлении пастбищной аквакультуры, а также минимальный ежегодный объем выпуска объектов индустриальной аквакультуры не устанавливается.	

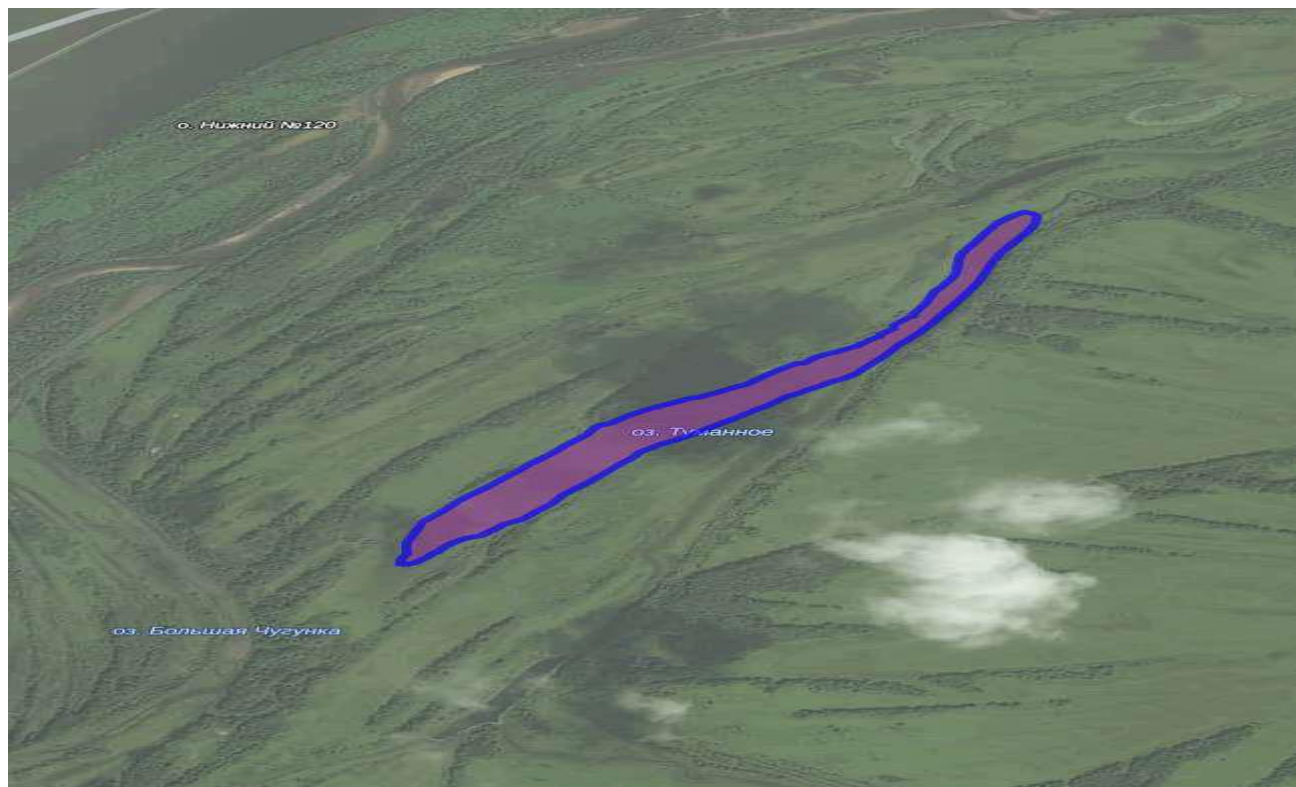
### Схема границ рыбоводного участка



Номер лота	3
------------	---

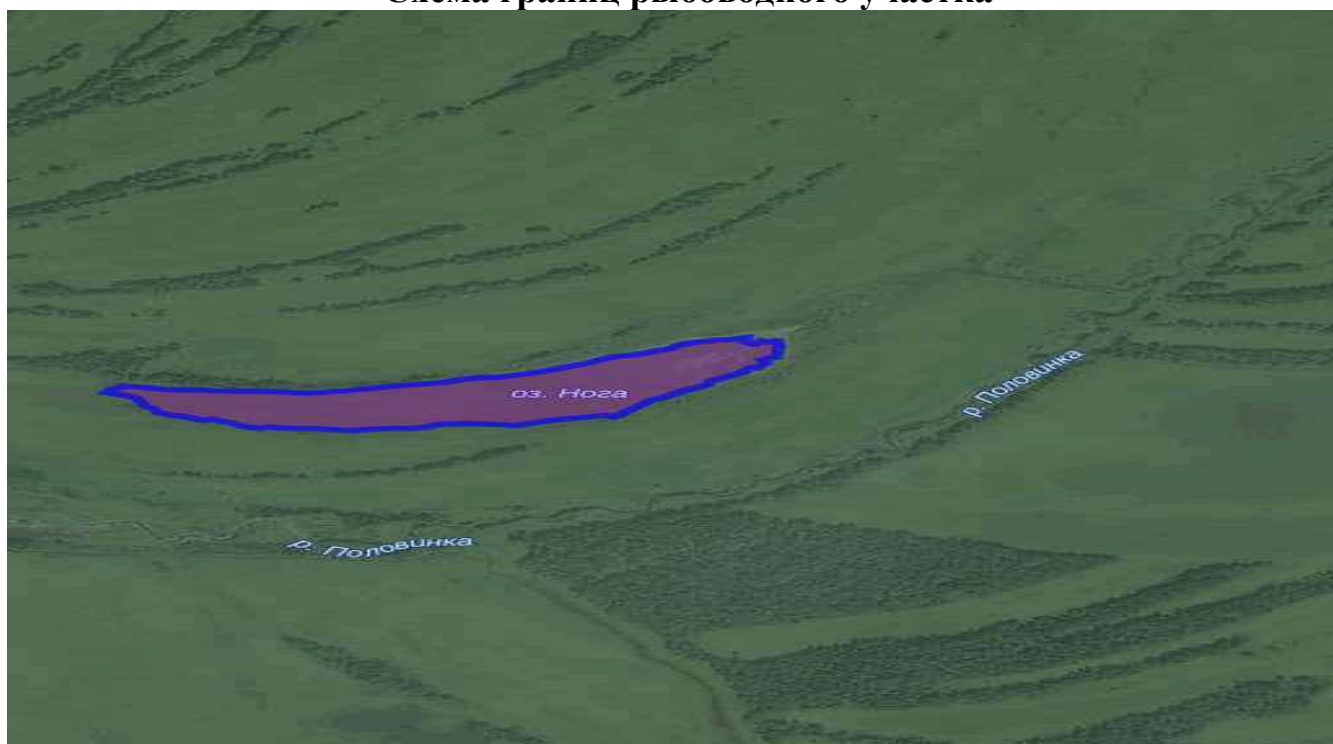
Правовой акт, которым определены границы рыбоводного участка	Приказ Департамента рыбного хозяйства и водных биологических ресурсов ПК от 27.03.2017 № 30
Номер РВУ по правовому акту	2
Муниципальное образование, на территории которого находится или к территории которого прилегает РВУ	Дальнереченский муниципальный район
Местонахождение РВУ	Озеро Туманное
Географические координаты точек границ рыбоводного участка	<b>точка А.</b> 46 град. 08,9067 мин. с.ш./ 133 град. 42,4846 мин. в.д.
Система координат, в которой определены границы РВУ	WGS-84
Описание границ РВУ	В естественных границах озера
Площадь РВУ, га	13,19
Вид водопользования	Обособленное
Стартовая цена, рублей	105 520,0
Размер задатка, рублей	105 520,0
Шаг аукциона, рублей	5 276,0
Минимальный ежегодный объем изъятия объектов пастбищной аквакультуры, т	0,19785
Минимальный ежегодный объем изъятия объектов индустриальной аквакультуры, т	92,33
Период выращивания (пастбищная), не более, лет	4
Период выращивания (индустриальная), не более, лет	3
Срок договора, лет	25
Минимальный ежегодный объем подлежащих выпуску в водный объект в границах рыбоводного участка объектов аквакультуры, выращиваемых при осуществлении пастбищной аквакультуры, а также минимальный ежегодный объем выпуска объектов индустриальной аквакультуры не устанавливается.	

### Схема границ рыбоводного участка



Номер лота	4
Правовой акт, которым определены границы рыбоводного участка	Приказ Департамента рыбного хозяйства и водных биологических ресурсов ПК от 27.03.2017 № 30
Номер РВУ по правовому акту	3
Муниципальное образование, на территории которого находится или к территории которого прилегает РВУ	Дальнереченский муниципальный район
Местонахождение РВУ	Озеро Нога
Географические координаты точек границ рыбоводного участка	<b>точка А.</b> 46 град. 08,8260 мин. с.ш./ 133 град. 45,3390 мин. в.д.
Система координат, в которой определены границы РВУ	WGS-84
Описание границ РВУ	В естественных границах озера
Площадь РВУ, га	10,07
Вид водопользования	Обособленное
Стартовая цена, рублей	80 560,0
Размер задатка, рублей	80 560,0
Шаг аукциона, рублей	4 028,0
Минимальный ежегодный объем изъятия объектов пастбищной аквакультуры, т	0,15105
Минимальный ежегодный объем изъятия объектов индустриальной аквакультуры, т	70,49
Период выращивания (пастбищная), не более, лет	4
Период выращивания (индустриальная), не более, лет	3
Срок договора, лет	25
Минимальный ежегодный объем подлежащих выпуску в водный объект в границах рыбоводного участка объектов аквакультуры, выращиваемых при осуществлении пастбищной аквакультуры, а также минимальный ежегодный объем выпуска объектов индустриальной аквакультуры не устанавливается.	

### Схема границ рыбоводного участка



Номер лота	5
------------	---

Правовой акт, которым определены границы рыбоводного участка	Приказ Департамента рыбного хозяйства и водных биологических ресурсов ПК от 27.03.2017 № 30
Номер РВУ по правовому акту	4
Муниципальное образование, на территории которого находится или к территории которого прилегает РВУ	Дальнереченский муниципальный район
Местонахождение РВУ	Озеро Фадеева
Географические координаты точек границ рыбоводного участка	<b>точка А.</b> 45 град. 47,8665 мин. с.ш./ 134 град. 07,5293 мин. в.д.
Система координат, в которой определены границы РВУ	WGS-84
Описание границ РВУ	В естественных границах озера
Площадь РВУ, га	1,03
Вид водопользования	Обособленное
Стартовая цена, рублей	8 240,0
Размер задатка, рублей	8 240,0
Шаг аукциона, рублей	412,0
Минимальный ежегодный объем изъятия объектов пастбищной аквакультуры, т	0,01545
Минимальный ежегодный объем изъятия объектов индустриальной аквакультуры, т	7,21
Период выращивания (пастбищная), не более, лет	4
Период выращивания (индустриальная), не более, лет	3
Срок договора, лет	25
Минимальный ежегодный объем подлежащих выпуску в водный объект в границах рыбоводного участка объектов аквакультуры, выращиваемых при осуществлении пастбищной аквакультуры, а также минимальный ежегодный объем выпуска объектов индустриальной аквакультуры не устанавливается.	

### Схема границ рыбоводного участка



Номер лота	6
------------	---

Правовой акт, которым определены границы рыбоводного участка	Приказ Департамента рыбного хозяйства и водных биологических ресурсов ПК от 27.03.2017 №30
Номер РВУ по правовому акту	5
Муниципальное образование, на территории которого находится или к территории которого прилегает РВУ	Кировский муниципальный район
Местонахождение РВУ	Озеро Гусево
Географические координаты точек границ рыбоводного участка	<b>точка А.</b> 45 град. 09,9603 мин. с.ш./ 133 град. 34,6138 мин. в.д.
Система координат, в которой определены границы РВУ	WGS-84
Описание границ РВУ	В естественных границах озера
Площадь РВУ, га	12
Вид водопользования	Обособленное
Стартовая цена, рублей	96 000,0
Размер задатка, рублей	96 000,0
Шаг аукциона, рублей	4 800,0
Минимальный ежегодный объем изъятия объектов пастбищной аквакультуры, т	0,18
Минимальный ежегодный объем изъятия объектов индустриальной аквакультуры, т	84
Период выращивания (пастбищная), не более, лет	4
Период выращивания (индустриальная), не более, лет	3
Срок договора, лет	25
Минимальный ежегодный объем подлежащих выпуску в водный объект в границах рыбоводного участка объектов аквакультуры, выращиваемых при осуществлении пастбищной аквакультуры, а также минимальный ежегодный объем выпуска объектов индустриальной аквакультуры не устанавливается.	

### Схема границ рыбоводного участка



Номер лота	7
Правовой акт, которым определены границы рыбоводного участка	Приказ Департамента рыбного хозяйства и водных биологических ресурсов ПК от 27.03.2017 № 30
Номер РВУ по правовому акту	6
Муниципальное образование, на территории которого находится или к территории которого прилегает РВУ	Кировский муниципальный район
Местонахождение РВУ	Озеро Иваново
Географические координаты точек границ рыбоводного участка	<b>точка А.</b> 45 град. 08,7040 мин. с.ш./ 133 град. 34,3955 мин. в.д. <b>точка В.</b> 45 град. 08,8238 мин. с.ш./ 133 град. 34,8126 мин. в.д. <b>точка С.</b> 45 град. 08,8037 мин. с.ш./ 133 град. 34,8128 мин. в.д. <b>точка D.</b> 45 град. 08,6768 мин с.ш./ 133 град. 34,4015мин. в.д.
Система координат, в которой определены границы РВУ	WGS-84
Описание границ РВУ	1) от точки А до точки В по береговой линии; 2) от точки В до точки С по прямой линии; 3) от точки С до точки D по береговой линии; 4) от точки D до точки А по прямой линии.
Площадь РВУ, га	4,87
Вид водопользования	Обособленное
Стартовая цена, рублей	38 960,0
Размер задатка, рублей	38 960,0
Шаг аукциона, рублей	1 948,0
Минимальный ежегодный объем изъятия объектов пастбищной аквакультуры, т	0,07305
Минимальный ежегодный объем изъятия объектов индустриальной аквакультуры, т	34,09
Период выращивания (пастбищная), не более, лет	4
Период выращивания (индустриальная), не более, лет	3
Срок договора, лет	25
Минимальный ежегодный объем подлежащих выпуску в водный объект в границах рыбоводного участка объектов аквакультуры, выращиваемых при осуществлении пастбищной аквакультуры, а также минимальный ежегодный объем выпуска объектов индустриальной аквакультуры не устанавливается.	

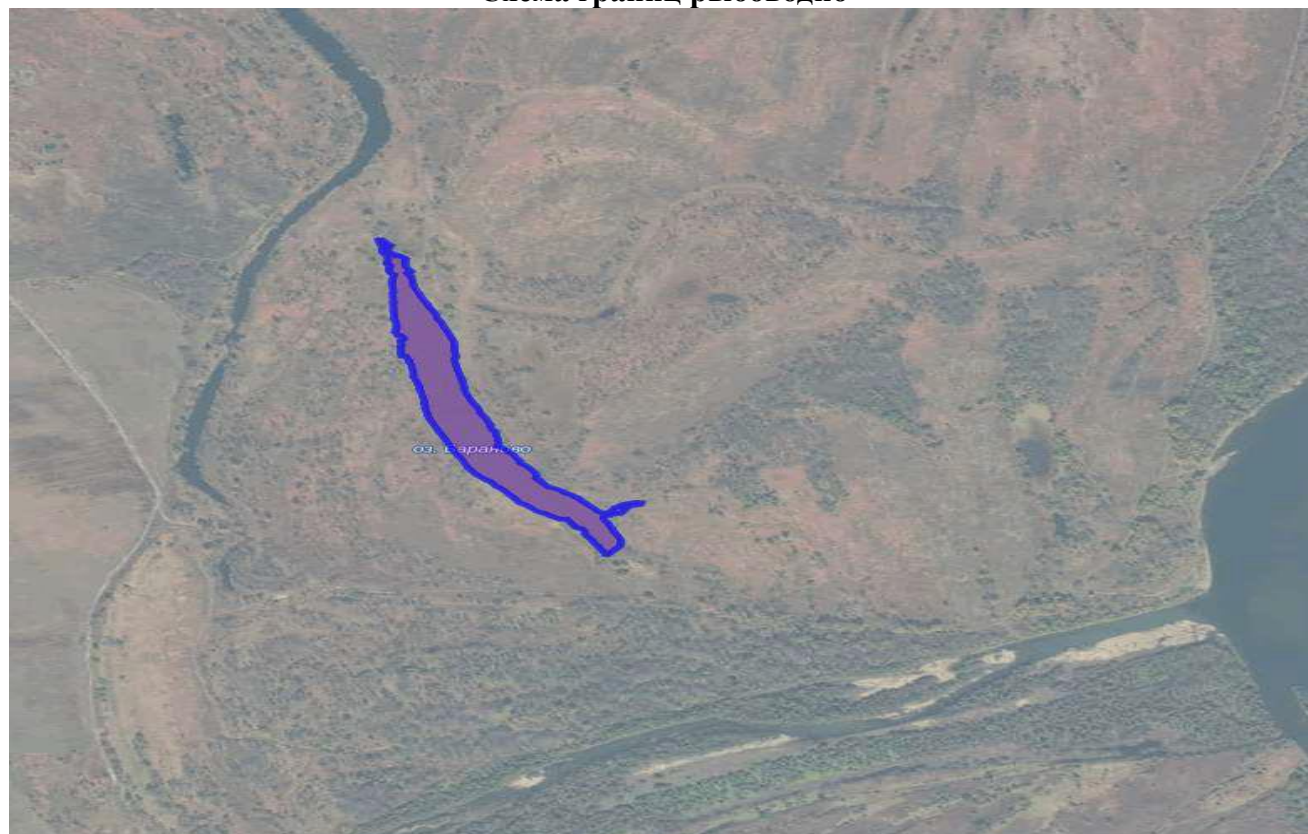
### Схема границ рыбоводного участка



Номер лота	8
------------	---

Правовой акт, которым определены границы рыбоводного участка	Приказ Департамента рыбного хозяйства и водных биологических ресурсов ПК от 27.03.2017 № 30
Номер РВУ по правовому акту	7
Муниципальное образование, на территории которого находится или к территории которого прилегает РВУ	Кировский муниципальный район
Местонахождение РВУ	Озеро Бараново
Географические координаты точек границ рыбоводного участка	<b>точка А.</b> 45 град. 11,6299 мин. с.ш./ 133 град. 34,3131 мин. в.д.
Система координат, в которой определены границы РВУ	WGS-84
Описание границ РВУ	В естественных границах озера
Площадь РВУ, га	2,38
Вид водопользования	Обособленное
Стартовая цена, рублей	19 040,0
Размер задатка, рублей	19 040,0
Шаг аукциона, рублей	952,0
Минимальный ежегодный объем изъятия объектов пастбищной аквакультуры, т	0,0357
Минимальный ежегодный объем изъятия объектов индустриальной аквакультуры, т	16,66
Период выращивания (пастбищная), не более, лет	4
Период выращивания (индустриальная), не более, лет	3
Срок договора, лет	25
Минимальный ежегодный объем подлежащих выпуску в водный объект в границах рыбоводного участка объектов аквакультуры, выращиваемых при осуществлении пастбищной аквакультуры, а также минимальный ежегодный объем выпуска объектов индустриальной аквакультуры не устанавливается.	

### Схема границ рыбоводно



Номер лота	9
------------	---

Правовой акт, которым определены границы рыбоводного участка	Приказ Департамента рыбного хозяйства и водных биологических ресурсов ПК от 27.03.2017 № 30
Номер РВУ по правовому акту	8
Муниципальное образование, на территории которого находится или к территории которого прилегает РВУ	Лесозаводский городской округ
Местонахождение РВУ	Озеро Мамыкино
Географические координаты точек границ рыбоводного участка	<b>точка А.</b> 45 град. 45,2944 мин. с.ш./ 133 град. 28,6136 мин. в.д.
Система координат, в которой определены границы РВУ	WGS-84
Описание границ РВУ	В естественных границах озера
Площадь РВУ, га	2,63
Вид водопользования	Обособленное
Стартовая цена, рублей	21 040,0
Размер задатка, рублей	21 040,0
Шаг аукциона, рублей	1 052,0
Минимальный ежегодный объем изъятия объектов пастбищной аквакультуры, т	0,03945
Минимальный ежегодный объем изъятия объектов индустриальной аквакультуры, т	18,41
Период выращивания (пастбищная), не более, лет	4
Период выращивания (индустриальная), не более, лет	3
Срок договора, лет	25
Минимальный ежегодный объем подлежащих выпуску в водный объект в границах рыбоводного участка объектов аквакультуры, выращиваемых при осуществлении пастбищной аквакультуры, а также минимальный ежегодный объем выпуска объектов индустриальной аквакультуры не устанавливается.	

### Схема границ рыбоводного участка



Номер лота

10



Правовой акт, которым определены границы рыбоводного участка	Приказ Департамента рыбного хозяйства и водных биологических ресурсов ПК от 27.03.2017 № 30
Номер РВУ по правовому акту	9
Муниципальное образование, на территории которого находится или к территории которого прилегает РВУ	Пожарский муниципальный район
Местонахождение РВУ	Озеро Песчаное
Географические координаты точек границ рыбоводного участка	<b>точка А.</b> 46 град. 11,4269 мин. с.ш./ 133 град. 49,3238 мин. в.д. <b>точка В.</b> 46 град. 11,4058 мин. с.ш./ 133 град. 49,4038 мин. в.д. <b>точка С.</b> 46 град. 11,2606 мин. с.ш./ 133 град. 49,4623 мин. в.д.
Система координат, в которой определены границы РВУ	WGS-84
Описание границ РВУ	1) от точка А до точки В по прямой линии; 2) от точки В до точки С по прямой линии; 3) от точки С до точки А по береговой линии.
Площадь РВУ, га	42,74
Вид водопользования	Обособленное
Стартовая цена, рублей	341 920,0
Размер задатка, рублей	341 920,0
Шаг аукциона, рублей	17 096,0
Минимальный ежегодный объем изъятия объектов пастбищной аквакультуры, т	0,6411
Минимальный ежегодный объем изъятия объектов индустриальной аквакультуры, т	299,18
Период выращивания (пастбищная), не более, лет	4
Период выращивания (индустриальная), не более, лет	3
Срок договора, лет	25
Минимальный ежегодный объем подлежащих выпуску в водный объект в границах рыбоводного участка объектов аквакультуры, выращиваемых при осуществлении пастбищной аквакультуры, а также минимальный ежегодный объем выпуска объектов индустриальной аквакультуры не устанавливается	

### Схема границ рыбоводного участка



Номер лота	11
------------	----

Правовой акт, которым определены границы рыбоводного участка	Приказ Департамента рыбного хозяйства и водных биологических ресурсов ПК от 27.03.2017 № 30
Номер РВУ по правовому акту	10
Муниципальное образование, на территории которого находится или к территории которого прилегает РВУ	Уссурийский городской округ
Местонахождение РВУ	Озеро Каравайкино
Географические координаты точек границ рыбоводного участка	<b>точка А.</b> 43 град. 50,0526 мин. с.ш./ 131 град. 51,8973 мин. в.д.
Система координат, в которой определены границы РВУ	WGS-84
Описание границ РВУ	В естественных границах озера
Площадь РВУ, га	1,96
Вид водопользования	Обособленное
Стартовая цена, рублей	15 680,0
Размер задатка, рублей	15 680,0
Шаг аукциона, рублей	784,0
Минимальный ежегодный объем изъятия объектов пастбищной аквакультуры, т	0,0294
Минимальный ежегодный объем изъятия объектов индустриальной аквакультуры, т	13,72
Период выращивания (пастбищная), не более, лет	4
Период выращивания (индустриальная), не более, лет	3
Срок договора, лет	25
Минимальный ежегодный объем подлежащих выпуску в водный объект в границах рыбоводного участка объектов аквакультуры, выращиваемых при осуществлении пастбищной аквакультуры, а также минимальный ежегодный объем выпуска объектов индустриальной аквакультуры не устанавливается	

### Схема границ рыбоводного участка



Номер лота	12
------------	----

Правовой акт, которым определены границы рыбоводного участка	Приказ Департамента рыбного хозяйства и водных биологических ресурсов ПК от 27.03.2017 № 30
Номер РВУ по правовому акту	11
Муниципальное образование, на территории которого находится или к территории которого прилегает РВУ	Яковлевский муниципальный район
Местонахождение РВУ	Озеро Филькино
Географические координаты точек границ рыбоводного участка	<b>точка А.</b> 44 град. 40,3455 мин. с.ш./ 133 град. 43,5311 мин. в.д.
Система координат, в которой определены границы РВУ	WGS-84
Описание границ РВУ	в естественных границах озера
Площадь РВУ, га	1,6
Вид водопользования	Обособленное
Стартовая цена, рублей	12 800,0
Размер задатка, рублей	12 800,0
Шаг аукциона, рублей	640,0
Минимальный ежегодный объем изъятия объектов пастбищной аквакультуры, т	0,024
Минимальный ежегодный объем изъятия объектов индустриальной аквакультуры, т	11,2
Период выращивания (пастбищная), не более, лет	4
Период выращивания (индустриальная), не более, лет	3
Срок договора, лет	25
Минимальный ежегодный объем подлежащих выпуску в водный объект в границах рыбоводного участка объектов аквакультуры, выращиваемых при осуществлении пастбищной аквакультуры, а также минимальный ежегодный объем выпуска объектов индустриальной аквакультуры не устанавливается	

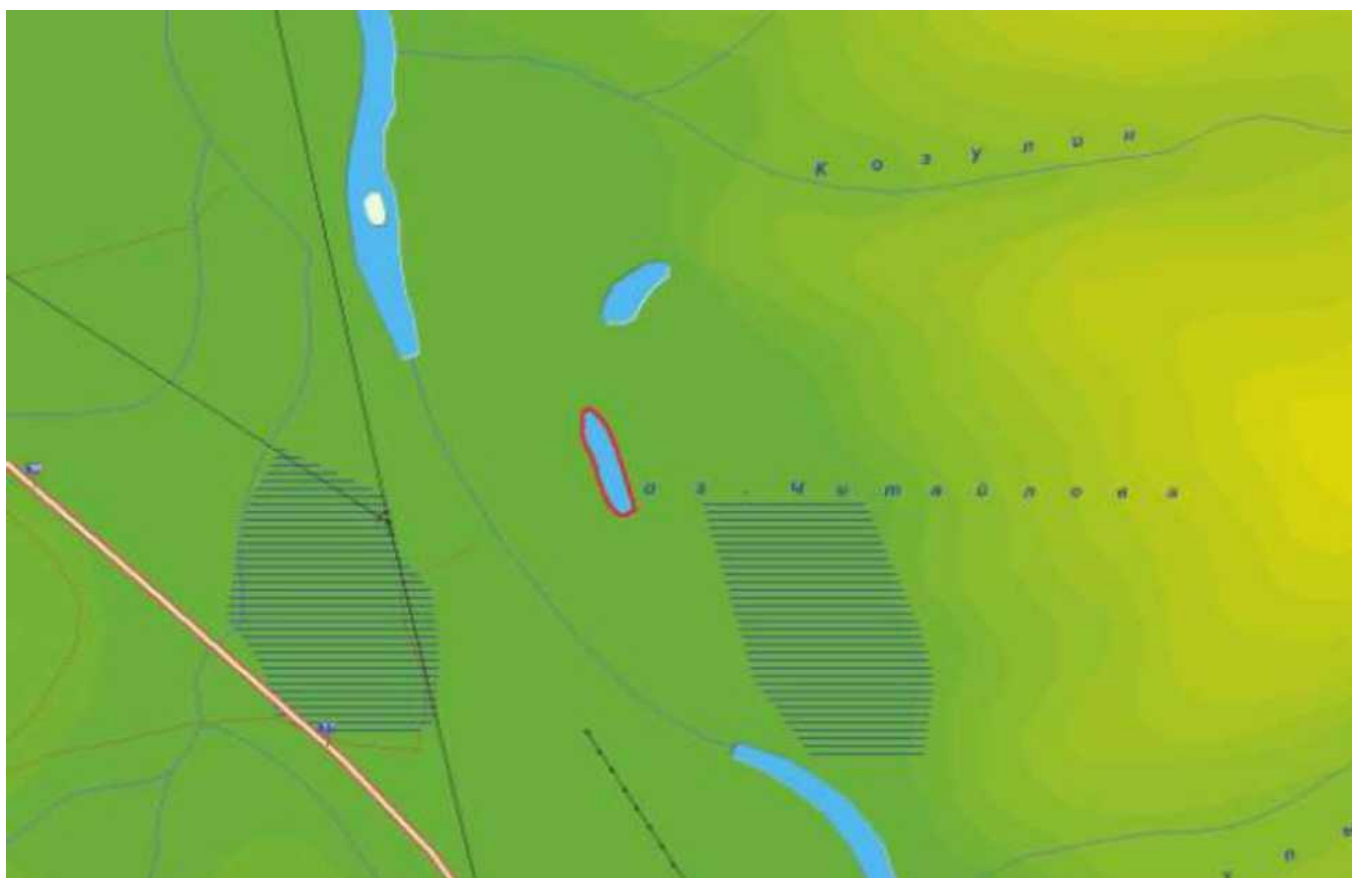
### Схема границ рыбоводного участка



Номер лота	13
------------	----

<b>Правовой акт, которым определены границы рыбоводного участка</b>	Приказ Департамента рыбного хозяйства и водных биологических ресурсов от 28.08.2015 № 78
<b>Номер РВУ по правовому акту</b>	1
<b>Муниципальное образование, на территории которого находится или к территории которого прилегает РВУ</b>	Чугуевский муниципальный район
<b>Местонахождение РВУ</b>	Озеро Читайлово
<b>Географические координаты точек границ рыбоводного участка</b>	точка А. 43°57,265'с.ш./133°55,15'в.д.
<b>Система координат, в которой определены границы РВУ</b>	СК-42
<b>Описание границ РВУ</b>	Вся акватория водного объекта
<b>Площадь РВУ, га</b>	0,61
<b>Вид водопользования</b>	Обособленное
<b>Стартовая цена, рублей</b>	4 880,0
<b>Размер задатка, рублей</b>	4 880,0
<b>Шаг аукциона, рублей</b>	244,0
<b>Минимальный ежегодный объем изъятия объектов пастбищной аквакультуры, т</b>	0,00915
<b>Минимальный ежегодный объем изъятия объектов индустриальной аквакультуры, т/га</b>	4,27
<b>Период выращивания (пастбищная), не более, лет</b>	4
<b>Период выращивания (индустриальная), не более, лет</b>	3
<b>Срок договора, лет</b>	25
Минимальный ежегодный объем подлежащих выпуску в водный объект в границах рыбоводного участка объектов аквакультуры, выращиваемых при осуществлении пастбищной аквакультуры, а также минимальный ежегодный объем выпуска объектов индустриальной аквакультуры не устанавливается	

### Схема границ рыбоводного участка



Номер лота	14
Правовой акт, которым определены границы рыбоводного участка	Приказ Департамента рыбного хозяйства и водных биологических ресурсов от 19.05.2016 № 46
Номер РВУ по правовому акту	12
Муниципальное образование, на территории которого находится или к территории которого прилегает РВУ	Лесозаводский городской округ
Местонахождение РВУ	озеро Семенов залив
Географические координаты точек границ рыбоводного участка	точка А. 45°37,2759'с.ш./133°26,5139'в.д.
Система координат, в которой определены границы РВУ	WGS-84
Описание границ РВУ	ориентировочная точка озера Семенов залив
Площадь РВУ, га	14,2
Вид водопользования	Обособленное
Стартовая цена, рублей	113 600,0
Размер задатка, рублей	113 600,0
Шаг аукциона, рублей	5 680,0
Минимальный ежегодный объем изъятия объектов пастбищной аквакультуры, т	0,213
Минимальный ежегодный объем изъятия объектов индустриальной аквакультуры, т/га	99,4
Период выращивания (пастбищная), не более, лет	4
Период выращивания (индустриальная), не более, лет	3
Срок договора, лет	25
Минимальный ежегодный объем подлежащих выпуску в водный объект в границах рыбоводного участка объектов аквакультуры, выращиваемых при осуществлении пастбищной аквакультуры, а также минимальный ежегодный объем выпуска объектов индустриальной аквакультуры не устанавливается	

### Схема границ рыбоводного участка

