



ДЕПАРТАМЕНТ РЫБНОГО ХОЗЯЙСТВА И ВОДНЫХ
БИОЛОГИЧЕСКИХ РЕСУРСОВ ПРИМОРСКОГО КРАЯ

П Р И К А З

28.09.2018

г. Владивосток

№ 116

Об определении границ рыбоводных участков в Приморском крае

В соответствии с пунктом 12 Правил определения границ водных объектов и (или) их частей, участков континентального шельфа Российской Федерации и участков исключительной экономической зоны Российской Федерации, признаваемых рыбоводными участками, утвержденных постановлением Правительства Российской Федерации от 11.11.2014 года № 1183, протоколом заседания Комиссии по определению границ рыбоводных участков в Приморском крае от 28.09.2018 № 4,

ПРИКАЗЫВАЮ:

1. Определить границы рыбоводных участков в Приморском крае согласно Приложению 1.
2. Контроль за соблюдением настоящего приказа оставляю за собой.

Приложение: на 3 л. в 1 экз.

Директор департамента

С.М. Наставшев

Приложение 1

к приказу департамента рыбного
хозяйства и водных биологических
ресурсов Приморского края
от 28.09.2018 № 116

Границы рыбоводных участков в Приморском крае

№ п/п	Наименование водного объекта	Муниципальное образование, местонахождение рыбоводного участка (далее – РВУ)	Границы РВУ		Площадь	Вид водопользования
			географические координаты точек границ РВУ (широта / долгота)*	описание границ РВУ		
1	2	3	4	5	6	7
1	Река Рязановка	Хасанский муниципальный район	<p>точка 1. 42 град 47,0890 мин с.ш./ 131 град 16,6376 мин. в.д.</p> <p>точка 2. 42 град 47,3171 мин с.ш./ 131 град 16,7123 мин. в.д.</p> <p>точка 3. 42 град 47,3206 мин с.ш./ 131 град 16,7075 мин. в.д.</p> <p>точка 4. 42 град 48,2906 мин с.ш./ 131 град 16,0423 мин. в.д.</p> <p>точка 5. 42 град 48,2926 мин с.ш./ 131 град 16,0478 мин. в.д.</p> <p>точка 6. 42 град 48,8818 мин с.ш./ 131 град 15,0303 мин. в.д.</p> <p>точка 7. 42 град 48,8858 мин с.ш./ 131 град 15,0325 мин. в.д.</p> <p>точка 8. 42 град 48,9593 мин с.ш./ 131 град 15,0126 мин. в.д.</p>	<p>1) от точки 1 до точки 2 по береговой линии;</p> <p>2) от точки 2 до точки 3 по прямой линии;</p> <p>3) от точки 3 до точки 4 по береговой линии;</p> <p>4) от точки 4 до точки 5 по прямой линии;</p> <p>5) от точки 5 до точки 6 по береговой линии;</p> <p>6) от точки 6 до точки 7 по прямой линии;</p> <p>7) от точки 7 до точки 8 по береговой линии;</p> <p>8) от точки 8 до точки 9 по прямой линии;</p>	9,7 га	Обособленное водопользование

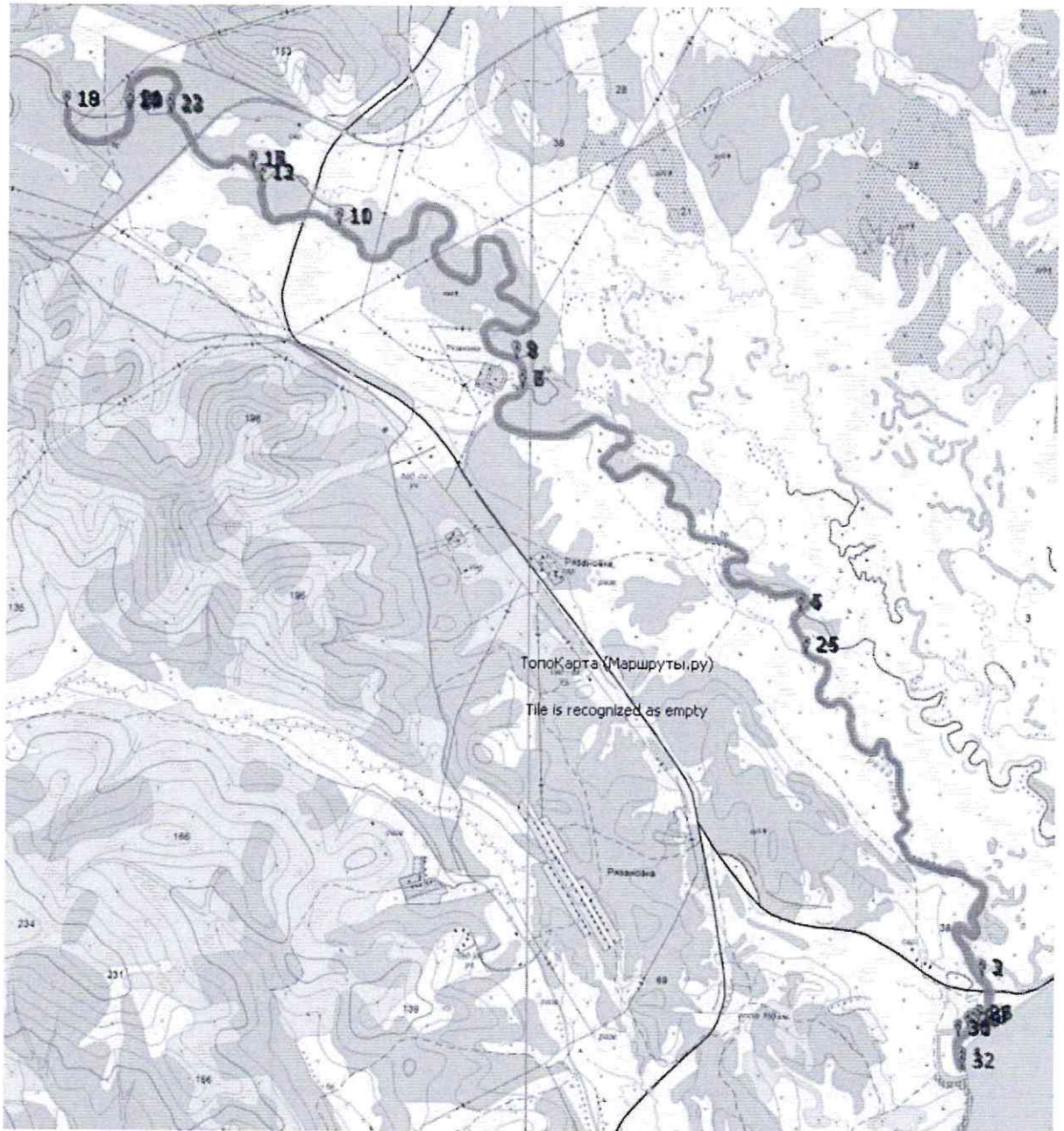
		<p>точка 9. 42 град 48,9633 мин с.ш./ 131 град 15,0056 мин. в.д. точка 10. 42 град 49,3071 мин с.ш./ 131 град 14,3678 мин. в.д. точка 11. 42 град 49,3086 мин с.ш./ 131 град 14,3616 мин. в.д. точка 12. 42 град 49,4206 мин с.ш./ 131 град 14,0841 мин. в.д. точка 13. 42 град 49,4248 мин с.ш./ 131 град 14,0803 мин. в.д. точка 14. 42 град 49,4573 мин с.ш./ 131 град 14,0551 мин. в.д. точка 15. 42 град 49,4618 мин с.ш./ 131 град 14,0460 мин. в.д. точка 16. 42 град 49,6130 мин с.ш./ 131 град 13,5916 мин. в.д. точка 17. 42 град 49,6091 мин с.ш./ 131 град 13,5926 мин. в.д. точка 18. 42 град 49,6141 мин с.ш./ 131 град 13,3706 мин. в.д. точка 19. 42 град 49,6163 мин с.ш./ 131 град 13,3658 мин. в.д. точка 20. 42 град 49,6115 мин с.ш./ 131 град 13,5981 мин. в.д. точка 21. 42 град 49,6183 мин с.ш./ 131 град 13,5985 мин. в.д. точка 22. 42 град 49,6061 мин с.ш./ 131 град 13,7443 мин. в.д. точка 23. 42 град 49,5996 мин с.ш./ 131 град 13,7520 мин. в.д. точка 24. 42 град 48,1810 мин с.ш./ 131 град 16,0601 мин. в.д.</p>	<p>9) от точки 9 до точки 10 по береговой линии; 10) от точки 10 до точки 11 по прямой линии; 11) от точки 11 до точки 12 по береговой линии; 12) от точки 12 до точки 13 по прямой линии; 13) от точки 13 до точки 14 по береговой линии; 14) от точки 14 до точки 15 по прямой линии; 15) от точки 15 до точки 16 по береговой линии; 16) от точки 16 до точки 17 по прямой линии; 17) от точки 17 до точки 18 по береговой линии; 18) от точки 18 до точки 19 по прямой линии; 19) от точки 19 до точки 20 по береговой линии; 20) от точки 20 до точки 21 по прямой линии; 21) от точки 21 до точки 22 по береговой линии; 22) от точки 22 до точки 23 по прямой линии; 23) от точки 23 до точки 24 по береговой линии; 24) от точки 24 до точки 25 по прямой линии;</p>	
--	--	---	--	--

			<p>точка 25. 42 град 48,1781 мин с.ш./ 131 град 16,0676 мин. в.д.</p> <p>точка 26. 42 град 47,1988 мин с.ш./ 131 град 16,6996 мин. в.д.</p> <p>точка 27. 42 град 47,1973 мин с.ш./ 131 град 16,6976 мин. в.д.</p> <p>точка 28. 42 град 47,1898 мин с.ш./ 131 град 16,6780 мин. в.д.</p> <p>точка 29. 42 град 47,1805 мин с.ш./ 131 град 16,6596 мин. в.д.</p> <p>точка 30. 42 град 47,1596 мин с.ш./ 131 град 16,6230 мин. в.д.</p> <p>точка 31. 42 град 47,1580 мин с.ш./ 131 град 16,6208 мин. в.д.</p> <p>точка 32. 42 град 47,0721 мин с.ш./ 131 град 16,6375 мин. в.д.</p>	<p>25) от точки 25 до точки 26 по береговой линии;</p> <p>26) от точки 26 до точки 27 по прямой линии;</p> <p>27) от точки 27 до точки 28 по береговой линии;</p> <p>28) от точки 28 до точки 29 по прямой линии;</p> <p>29) от точки 29 до точки 30 по береговой линии;</p> <p>30) от точки 30 до точки 31 по прямой линии;</p> <p>31) от точки 31 до точки 32 по береговой линии;</p> <p>32) от точки 32 до точки 1 по прямой линии</p>	<p>86,2 га</p>	<p>Обособленное водопользование</p>
2	Озеро Известняк	Ольгинский муниципальный район	<p>точка А. 44 град 00,5570 мин с.ш./ 135 град 31,3753 мин. в.д.</p> <p>точка В. 44 град 01,0101 мин с.ш./ 135 град 30,0503 мин. в.д.</p> <p>точка С. 44 град 00,6981 мин с.ш./ 135 град 29,7071 мин. в.д.</p> <p>точка D. 44 град 00,4811 мин с.ш./ 135 град 31,3676 мин. в.д.</p>	<p>1) от точки А до точки В по прямой линии;</p> <p>2) от точки В до точки С по прямой линии;</p> <p>3) от точки С до точки D по прямой линии;</p> <p>4) от точки D до точки А по прямой линии</p>		

Примечания:

(*) При определении географических координат точек границ РВУ использовалась электронная географическая система (SAS, Планета), система координат (WGS-84)

РВУ № 1 река Рязановка (9,7 га) – предложение Приморского филиала
ФГБУ «Главрыбвод»



РВУ № 2 озеро Известняк (86,2 га) – предложение ООО ПА «Аквариум»

